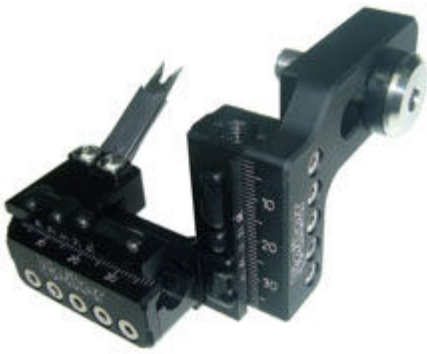


Beiter Compound Rest



あなたが Beiter Compound Rest を一目見たときに思うことは「なんて巨大でゴツゴツしたレストなんだ!」と思うかもしれません…そう、まさにその通りです!

しかし、実際に手に取ってみると、それは見た目の印象ほど重くはないということにあなたは気づくでしょう(本体:98g)。Beiter は重さを減らし、それでいて安定性を可能な限り引き出すために、出来る限りの場所で耐久性があり、かつ軽量である熱可逆性ポリマーを使用しました。このレストは 0.2mm 単位で正確な微調整ができる、革新的な水平・垂直方向の調整機構を持っています。これで、サイトの代わりに、レストを動かすことによる的の真ん中に矢をグルーピングさせることが可能になったのです!

さらに、ランチャーに付いている二枚のガイドンス・プレートが、矢が離れる時の振動を最小限に抑えつつ、ランチャーの硬さを変えてくれます。

Beiter Compound Rest の特徴的な機能

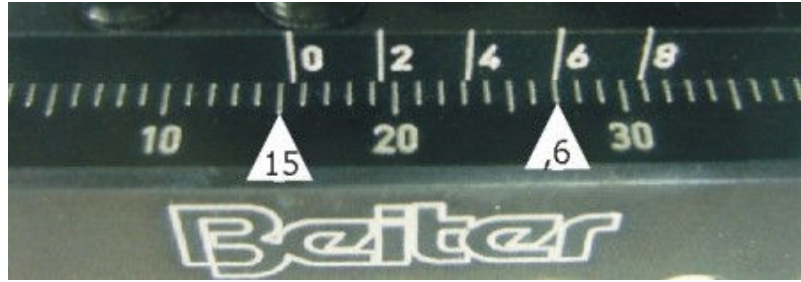
- ・ねじを必要としない水平・垂直方向の移動。ねじを締めたり、緩めたりせずにレストを調節することができます!
- ・革命的な概念による、最高水準の精度: 今日まではありえなかった精度で、レストは公差やあそびなく調節できます。
- ・再現可能なセッティング: 水平・垂直の両方に主尺と副尺がついており、このおかげで、レストは 0.2mm 単位で正確に調節することができます! セッティングは再現可能です。
- ・ランチャーは、二つの小さなブロックを変えることにより、二つの異なる角度-30° か 35° のどちらかへ変えることができます。よって、角度は正確に再設定できます。
- ・ガイドンス・プレート: 長さの異なるプレートはランチャーの上部と下部に設置できます。これにより、ランチャーの硬さを変えることができ、また、ガイドンス・プレートは振動を吸収するので、ブレードの振動にするクリアランストラブルを防ぐことが出来ます。プレートの凹みはランチャーが矢と同じ方向に倒れるように補助する役割を果たします。
- ・フラットヘッドで、大口径の 5/16" ~24 ステンレスねじ・特殊なプラスチックでできたスペーサー (ワッシャー) が、ねじの接触をよりよくしてくれます。エラストマーパッドのついたカウンタースクリーナーが、ハンドルに傷をつけてしまうことを防ぎます。
- ・異なる 2 種類のランチャーが、異なる太さ・重さの矢にそれぞれ対応します。



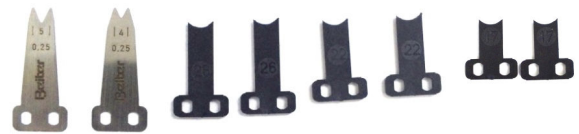
・HOYT の Carbon Matrix ハンドルに取り付ける場合は、ハンドルの鉄のマウンティング・プレートに微調整が必要です

・左の写真は、Beiter Compound Rest と水平方向の調節ツールです。

・下の写真は Beiter が水平・垂直方向の両方に採用した主尺・副尺です。副尺を入れることで、単純な目盛よりも、より正確に距離を測ることができます。



・右の写真はガイドンス・プレートと、35° のブロックに乗ったランチャーの写真です：これと 30° のブロックを使うことにより、より簡単で正確に角度を調節することができます。ガイドンス・プレートは、振動を吸収し、リリースされた矢にブレードが触らないようにする役割を持っています。また、ランチャーをベストな硬さに調節できるよう、3種類の長さが同梱されています。さらに裏返しにすることで、ランチャーの硬さを調節できます。



2種類広さの異なるランチャーブレードと
3種類長さが異なるガイドンス・プレート